



# CLAESSENS CANVAS

Foto's 1<sup>e</sup> verdieping

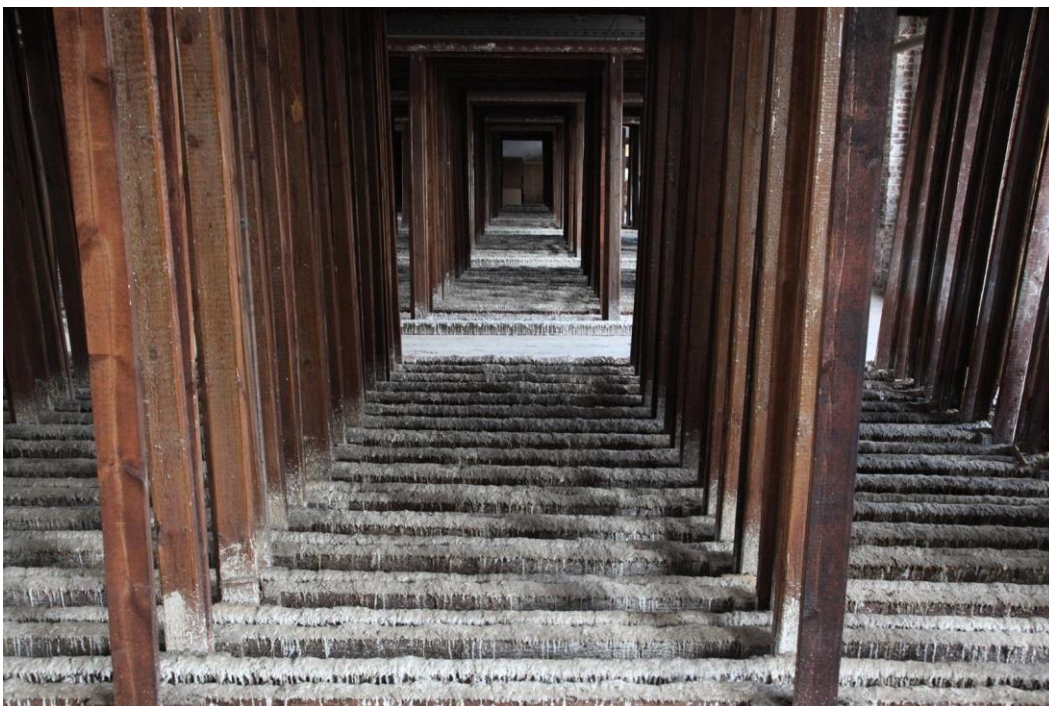
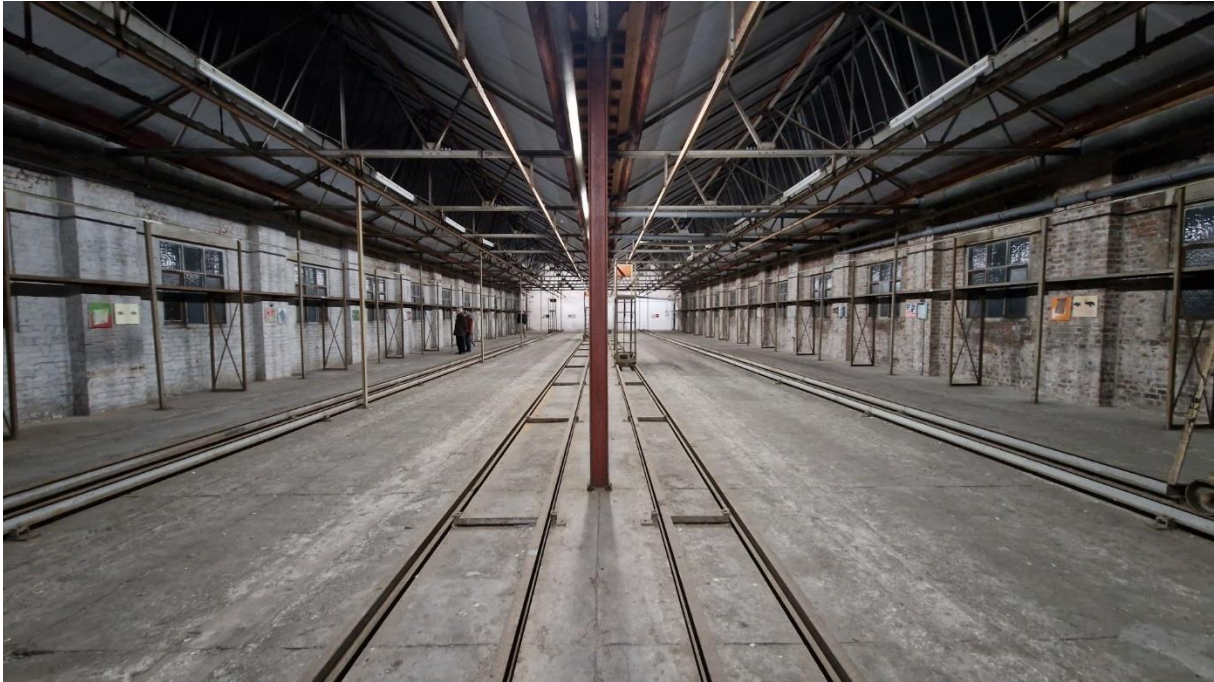




Foto traphal – er is geen lift



## Foto's 2<sup>e</sup> verdieping



Totale oppervlakte: +/- 700 m<sup>2</sup> per verdieping:

1<sup>ste</sup> verdieping bestaat uit houten kaders die tot eind jaren 60 werden gebruikt voor de productie van schilderdoek. Deze ruimte heeft iets kleinere oppervlakte.

2<sup>de</sup> verdieping werd op het laatst gebruikt als droogruimte voor olie geprepareerde doeken. Volledig open ruimte met rails op de vloer waar karren over rijden om de doeken op te hangen.

Bij het indienen van een projectvoorstel kan de keuze worden gemaakt voor ofwel invulling van één verdieping, ofwel beide verdiepingen.

Voorzieningen:

Op de 1<sup>ste</sup> verdieping is er een verdeelkast aanwezig waarop verlichting en andere toestellen kunnen worden op aangesloten. Geen vaste verlichting.

Wel vaste verlichting (TL) op 2<sup>de</sup> verdieping maar geen stopcontacten. Er kan wel verbinding gemaakt worden met verdeelkast 1<sup>ste</sup> verdieping.

Geen verwarming.

Geen lift.

Duurtijd van de expo: bespreekbaar

Een plaatsbezoek wordt sterk aanbevolen.

Alles qua opbouw en afbraak gebeurt door de indiener van het projectvoorstel met zijn/haar eigen entourage.

Er is **geen budget** voorzien voor productie en honorarium.

Voor het evenement zelf zorgt de organisatie van MAART voor de **algemene omkadering**: de ter beschikkingstelling van de ruimte, promotie, uitnodigingen, opening op vrijdagavond 22 maart 2024, en permanentie tijdens de tentoonstelling van 22 tot 24 maart 2024.

Contactpersoon: Thomas Huyvaert - 056 60 20 25 – [thomas@claessenscanvas.com](mailto:thomas@claessenscanvas.com)

[www.claessenscanvas.com](http://www.claessenscanvas.com)